

# M5s

USER MANUAL

说明书





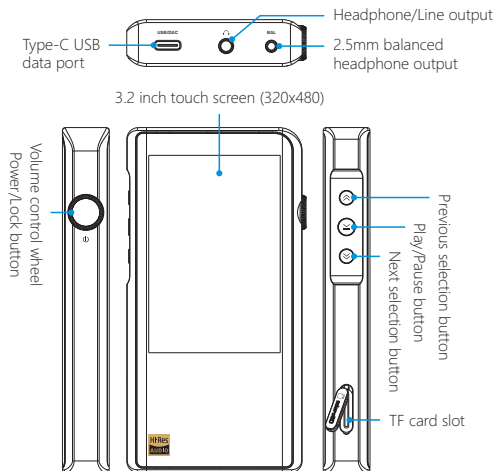
## Dear Customer

Thank you for purchasing the M5s portable music player. We'd like to take the opportunity to express our sincere gratitude to you. You are recommended to read the user manual carefully before operating the device. Please keep this user manual for future reference.

## Security Instructions

1. Don't repair or modify the device without permission. None of the parts in this device could be checked or repaired by the user. Only professionals are entitled to check or repair this device. If the user dismantles it and modify its internal circuit personally, it will make it difficult for our serviceman to repair, and may possibly impacts its performance and quality.
2. Please don't use this device in extremely hot, cold, dusty or humid circumstances.
3. This device might get warm during charging.
4. Prevent device from falling, friction, or crashing against hard objects during use, otherwise surface scratch, battery disconnection, data loss or other hardware damages will be caused. Please also avoid violent vibration or impact.
5. Please enjoy the music in a proper volume to avoid impairing your hearing and damaging the sound system. Before plugging your headphones into the device, please firstly turn down the volume.
6. Don't clean this device with chemicals or detergents, otherwise its surface and top coating may be damaged.
7. Don't disconnect this device during formatting or transferring files. otherwise, a program error may occur.
8. The USB port is only for data transmission or charging. Please try to avoid using this device when it is charging.
9. When this device is not in use, please charge it regularly to guarantee battery life.
10. Please replace the battery only with ones of the same type as the original ones, as improper replacement will bring the risk of explosion.
11. Never expose battery to sunlight, fire or other extremely hot circumstances.
12. Please download update file from our official site [www.shanling.com](http://www.shanling.com), and update accordingly to the instruction.

## Names of Parts



## Operation Instructions

### Power ON / OFF / Screen Locking

1. Power on: press "⏻" button and hold it for 3 seconds, then device turns on.
2. Power off: press "⏻" button and hold it for 3 seconds, the display will show "Confirm Shutdown" window, click "Yes" to turn off the device.
3. Screen locking: when the device is powered on, press "⏻" to lock screen and turn off the LCD display; to unlock it, press "⏻" again.

## Touch Screen Operation

User can control multiple functions by sliding or clicking.

Click: Go to the next menu or confirm.

Right slide: Swipe right to return to the previous menu.

Slide up: Slide up from the bottom of the screen to perform quick jump to the main menu.

## Previous / Next / Play & Pause

1. Previous ⏮: Short press to jump to previous song or to beginning of current song. Long press for fast rewind in currently playing song.
2. Next ⏭: Short press to jump to next song. Long press to fast forward in currently playing song.
3. Play & pause buttons ▶||: short press to play or pause playback.

## Volume Control

Turn the wheel clockwise to increase the volume, turn the wheel counterclockwise to decrease the volume.

## Charging

It is recommended to use DC5V 2A adapter for charging. The charging icon and the battery level will be displayed on the LCD display when the device is charging with the USB cable.

## TF Card Port

1. The port is only for the standard TF card(Micro SD) and supports a capacity up to 2TB.
2. Open the TF card cover, insert the TF card into the card slot in the indicated direction and press it gently until it locks inside. Press again to remove the card.

## Headphone Output Interface

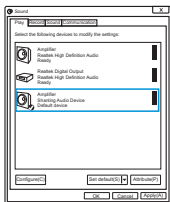
The interface is a standard 3.5mm headphone jack.

## Balanced Headphone Output Interface

The interface is a standard 2.5mm balanced headphone jack.

## USB Port

1. Data exchanging
  - a. After booting up the device and entering the "System" interface, select the "USB Mode" option and set to the "USB" status.
  - b. After connecting to a computer, user can start to manage songs on the TF card.
  - c. After disconnecting, go to settings, choose "Update Library" and click on "Update Now". This will load all information about music files on TF card and will all files in "All Songs" tab.
2. Digital audio signal transmission
  - a. After booting up the device and entering the "System" interface, select the "USB Mode" option and set to the "DAC" status.
  - b. Install the USB Driver on the computer before connecting player.
  - c. After connecting the player to a computer, open "Sound" on your computer, right click on "Shanling audio device" and click "Set as Default Communication Device".



## How to download the USB driver:

Visit the M5s product page on [www.shanling.com](http://www.shanling.com) to download the USB driver.

## Firmware Update

1. When updating the firmware, please make sure that M5s is fully charged.
2. Do not do operate the player during the update process.

## Over-the-Air Update

1. Turn on WiFi in the player and connect to an available network.
2. In the "System ", select "System Update" → "Network update". Update selection box will appear, press "OK", to update latest firmware automatically.

Note: If M5s is already using latest firmware, it will be shown on the screen.

3. Please do not operate player during the update process. After the update is completed, the player will automatically restart and enter the main interface.

## TF Card Update

1. Please download the firmware update from the Shanling official website-Product Center-M5s' product page,. Copy the latest firmware file to the TF card, it must be placed into the root directory of TF card.
2. In the "System", select "System Update" → "TF card update". Update selection box will appear, press "OK", latest firmware will be update automatically.
3. Please do not operate player during the update process. After the update is completed, the player will automatically restart and enter the main interface.

## Common Problems

1. It is recommended to use DC5V 2A adapter. Using the adapter with higher voltage may damage M5s.
2. Unable to start M5s, it may be caused by low power or exhausted battery, please recharge and then start up again.
3. In the case of system freezing or crashing, please press and hold the Power button for 10 seconds to force a shutdown.
4. If there is noise from headphones, headphone's output interface may not be connected correctly, please try to insert it again.
5. When there is no sound, try to use different pair of headphones or different cable and make sure the system volume is set correctly.

# Specifications and Parameters

## General specifications

Power supply (adapter) :	DC5V, 2A/Type-C USB port
Battery charging time :	about 2.5 hours to fully charge
Battery life :	about 15 hours (Headphone output) about 9 hours (Balanced headphone output)
Power supply :	by the built-in rechargeable lithium polymer battery with a capacity of 3400mAh
Storage :	the external TF card, which supports a capacity up to 2TB
USB :	Type-C (USB2.0)
Dimensions :	118×60×16mm
Weight :	about 178g

## Headphone output parameters (3.5mm)

Output power:	240mW@16Ω / 130mW@32Ω /13mW@300Ω
Frequency response :	20Hz~20kHz (-0.2dB)
SNR :	121dB (A-Weighting)
Output impedance :	<0.3Ω
Channel separation :	65dB (32Ω) / 85dB (300Ω)
THD+N :	<0.001%

## Balanced headphone output parameters (2.5mm)

Output power:	540mW@16Ω / 300mW@32Ω /29mW@300Ω
Frequency response :	20Hz~20kHz (-0.2dB)
SNR :	121dB (A-Weighting)
Output impedance :	<0.3Ω
Channel separation :	109dB
THD+N :	<0.001%

## Attached Accessories

User's manual: 1	USB A to Type-C cable: 1
Warranty card: 1	





Qualcomm® aptX™

Qualcomm aptX is a product of Qualcomm Technologies International, Ltd. Qualcomm is a trademark of Qualcomm Incorporated, registered in the United States and other countries, used with permission. aptX is a trademark of Qualcomm Technologies International, Ltd., registered in the United States and other countries, used with permission.

## 敬爱的用户

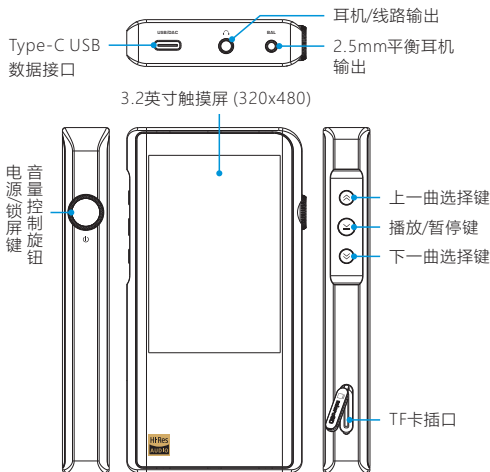
欢迎购买山灵M5s便携音乐播放器，让我们借此机会向您表示诚挚的谢意。我们向您建议：在动手操作之前，请仔细阅读此使用说明书，并注意存放好以备随时参考。

## 安全指示

1. 不可自行开启本机进行维修或改造！产品不设有用户自行检修的零件，本机的维修须请具备专业资格的人员进行。开启机器及随意改造内部电路会令检修人员难以维修本机，而且会对机器造成性能或质量的影响。
2. 请不要在特别热、冷、多尘或潮湿的环境中使用本产品。
3. 充电时机器有轻微发热，属正常现象。
4. 使用时不要让产品摔落，或与硬物摩擦撞击，否则会导致播放器表面磨花，电池脱落，数据丢失或其它硬件损坏，不要剧烈震动或撞击，防止不正确使用而损伤本产品。
5. 请调节适当音量欣赏音乐，以免损伤您的听觉和音响系统，在插入耳机前，请先将音量调小，不要长时间使用耳机。
6. 不要使用化学剂或清洁剂清洁本产品，这样会损伤产品表面和腐蚀喷漆。
7. 本产品格式化或上传/下载过程中不要突然断开连接，否则可能导致程序出错。
8. USB只用于数据传输或者充电，请尽量避免边充电边使用。
9. 当长期没有使用产品时，需要对产品定期充电，以保证电池寿命。
10. 电池更换不当会有爆炸危险，只能用同类型或等效类型的电池。
11. 电池不得暴露在诸如日照、火烤或类似过热环境中。
12. 请在山灵官网-产品中心-M5s产品页面下载固件升级程序，并按照升级说明操作。

★ 执行标准: GB8898-2011

## 部件名称



## 操作及接口说明

### 开机/关机/锁屏

1. 开机: 长按"⏻"旋钮保持3秒, 屏幕点亮进入开机界面。
2. 关机: 长按"⏻"旋钮3秒, 显示屏显示"确认关机"窗口, 点击"确定"关闭机器。
3. 锁屏: 在开机状态下, 短按一次进入锁屏状态, 显示屏自动关闭, 再按一次恢复唤醒状态, 显示屏点亮。

## 触屏操作

用户可通过滑动或点击操控各种功能。

点击：可进入下一级菜单或确定。

右滑：向右滑动可返回上一级菜单。

上滑：在任何界面下，从底部向上滑动可返回主界面。

## 上一曲/下一曲/播放及暂停

1. 上一曲 ⏮：短按为选择上一曲并播放。在播放状态下，长按为快退功能。
2. 下一曲 ⏭：短按为选择下一曲并播放。在播放状态下，长按为快进功能。
3. 播放及暂停键 ⏮⏭：短按为播放或暂停功能。

## 音量控制

顺时针方向旋转旋钮为增加音量，逆时针方向旋转为减小音量。

## 充电

推荐使用DC5V 2A适配器充电，连接USB线充电时显示屏显示电池充电图标及电量。

## TF卡插口

1. 插标准TF卡，最大支持2TB容量。
2. 揭开TF卡盖后将TF卡按指示方向装入卡槽并轻轻按下即可，再次按下即可将卡取出。

## 耳机输出接口

使用标准3.5mm耳机接口。

## 平衡耳机输出接口

使用标准2.5mm平衡耳机接口。

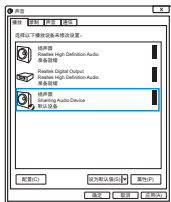
## USB数据接口

### 1. 数据交换

- 打开本机进入“系统设置”界面，选择“USB模式”项并设置在“USB”状态。
- 连接电脑后，即可进行TF卡的歌曲管理。
- 断开电脑连接后，在“系统设置”中选择“更新曲库”→“立即更新曲库”，可使TF卡的歌曲在“所有歌曲”中显示。

### 2. 传输数字音频信号

- 打开本机进入“系统设置”界面，选择“USB模式”项并设置在“DAC”状态后返回主界面。
- 连接电脑后，请将“USB驱动”安装至电脑上。
- 在电脑的“声音”选项右键选择“播放设备”，并勾选“扬声器Shanling Audio Device”为默认设备，如右图示：



## USB驱动程序下载方式：

请登录官网[www.shanling.com](http://www.shanling.com)进入M5s产品页进行相关下载。

## 固件升级

- 进行固件升级时请确保机器的电量充足，以免升级失败。
- 升级过程中请不要操作机器。

## OTA在线升级

- 打开WiFi功能，并连接到可用网络。
- 在“系统设置”中选择“系统升级”→“网络升级”项，此时界面弹出确认升级选择框，按“确定”后将会自动升级。  
注：当前若是最新版本，则提示已是最新固件。
- 升级过程请不要进行任何操作，升级完成后本机会自动重启并进入主界面后方可正常使用。

## TF卡升级

1. 请在山灵官网-产品中心-M5s产品页面下载固件升级程序，将最新固件拷贝到TF卡上，建议升级文件放置在根目录下。
2. 在“系统设置”中选择“系统升级”→“TF卡升级”项，此时界面弹出确认升级选择框，按“确定”后将会自动升级。
3. 升级过程请不要进行任何操作，升级完成后本机会自动重启并进入主界面后方可正常使用。

## 常见问题

1. 推荐使用DC5V 2A适配器，使用适配器电压过高可能会损坏机器。
2. 无法开机时，有可能电池电量过低或耗尽，请充电后再开机。
3. 机器使用出现故障或死机时，请长按“电源键”10秒强制关机。
4. 耳机有杂音，耳机输出接口有可能接触不牢靠，请重新拔插复位。
5. 无法输出，请尝试使用原装或合适的音频连接线，并确保输出正常。

## 规格与参数

### 通用规格

电源 (适配器)：	DC5V, 2A/Type-C USB接口
电池充电时间：	充满时间大约2.5小时
续航时间：	约15小时 (耳机输出)；约9小时 (平衡耳机输出)
供电方式：	内置可充电锂聚合物电池，容量3400mAh
存储方式：	外置TF卡，最大容量支持2TB
USB：	Type-C (USB2.0)
尺寸：	118×60×16mm
重量：	约 178g

### 耳机输出参数 (3.5mm)

输出功率：	240mW@16Ω / 130mW@32Ω / 13mW@300Ω
频率响应：	20Hz~20kHz (-0.2dB)
信噪比：	121dB (A-Weighting)
输出阻抗：	<0.3Ω
声道分离度：	65dB (32Ω) / 85dB (300Ω)
失真度+噪声：	<0.001%

### 平衡耳机输出参数 (2.5mm)

输出功率：	540mW@16Ω / 300mW@32Ω / 29mW@300Ω
频率响应：	20Hz~20kHz (-0.2dB)
信噪比：	121dB (A-Weighting)
输出阻抗：	<0.3Ω
声道分离度：	109dB
失真度+噪声：	<0.001%

## 随机附件

说明书：1份	USB A转Type-C线：1根
保修卡：1份	

## ご購入ありがとうございます

M5sポータブルミュージックプレイヤーをお買い上げいただき、誠にありがとうございます。本機を安全にご使用いただくためにまず本説明書をお読みください。またいつでも読み返すことができるよう大切に保管してください。

## 安全にご使用いただくために

1. 本機の分解、改造を行わないでください。お客様が個人的に内部回路を改造すると修理が困難になり性能と品質に影響を与える可能性があります。また保証期間内でもサポート対象外となります。
2. 極端に暑いまたは寒い場所や湿気、埃の多い場所での使用は故障に繋がりますのでお控えください。
3. 本機は充電中にある程度熱を発生しますが極端に熱くならない限り正常です。
4. 精密機器となりますので激しい振動や衝撃を与えないようご注意ください。
5. お客様の聴力を守るため、また本機や接続機器の故障を防ぐために適切な音量で音楽をお楽しみください。本機にイヤホンを接続する前にボリュームを下げてください。
6. 本機の表面やコーティングが破損する恐れがありますので薬品や洗剤を使用しての清掃は行わないでください。
7. プログラムエラーが発生する恐れがありますのでMicroSDカードのフォーマット中や本機のシステムアップデート中にデバイス、MicroSDカードの抜き差しを行わないでください。
8. USBポートはデータの送信または充電に使用します。充電の際には本機を使用せず充電のみを行ってください。
9. 本機を長期間に渡りご使用いただかない場合にもバッテリー保護のため定期的に充電を行うようにしてください。
10. 規格外のバッテリーへの交換は爆発等の危険があるため絶対に行わないでください。



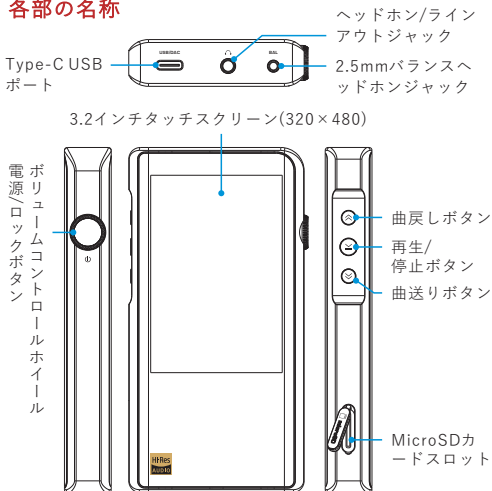
11. バッテリーを炎の中へ投入、直射日光が当たる場所や高温環境での放置は危険ですので絶対に行わないでください。
12. <http://www.shanling.com/download/List>から最新のファームウェアをダウンロードしてアップデート行ってください。

★ CCC認証適用規格：GB8898-2011

## 技術証明

M5sの画面上で技術認証データを提供しています。“システム”>“技術証明”で確認できます。

## 各部の名称



## 操作方法

### 電源のオン/オフとスクリーンロック

1. 電源のオン: 電源ボタンを3秒間長押しすることで電源がオンになります。
2. シャットダウン: 電源ボタンを3秒間押し続けると、画面に「シャットダウンを確認」ウィンドウが表示されます。「はい」を押してデバイスの電源を切ります。
3. スクリーンロック: 本機のディスプレイ表示がオンの状態で電源ボタンを押すとスクリーンロック状態になります。ロックを解除する場合には再度電源ボタンを押してください。

### タッチスクリーン操作

スワイプまたはタップにより様々な機能の操作が可能です。

タッチ: 次のメニューに移動や操作の決定をします。

右スワイプ: 右にスワイプすると前のメニューに戻ります。

スワイプアップ: 画面の下から上へスワイプすることで即座にメインメニューへ戻ります。

### 曲戻し、曲送りボタンと再生/停止ボタン

1. 曲戻しボタン◀: 短く押すと前の曲に戻り、長押しすると早戻しを行えます。
2. 曲送りボタン▶: 短く押すと次の曲に移り、長押しすると早送りを行えます。
3. 再生/停止ボタン⏮: 音楽再生中に短く押す事で一時停止します。

### 音量調整

ホイールを時計回りに回すと音量が上がり、反時計回りに回すと音量が下がります。

### 充電

充電にはDC5V,2Aアダプタを使用することを推奨します。充電が開始されると充電アイコンとバッテリー残量がディスプレイに表示されます。

## MicroSDカードスロット

1. MicroSDカード専用のスロットで最大2TBのMicroSDカードまでサポートしています。
2. MicroSDカードカバーを開きMicroSDカードをカードスロットに所定の向きで挿入しロックされるまで軽く押します。もう一度押すとカードが取り外されます。

## ヘッドホンジャック

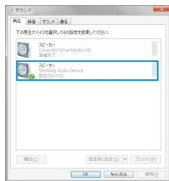
一般的な3.5mmステレオヘッドホンジャックです。

## バランスヘッドホンジャック

2.5mmバランスヘッドホンジャックです。

## USBポート

1. データ転送
  - a. 本機を起動し「システム設定」の「USBモード」で「USB」を選択してください。
  - b. パソコンに接続しMicroSDカード内の楽曲を管理することができます。
  - c. 本機とパソコンの接続を解除後、MicroSDカード内の楽曲は「システム設定」の「ライブラリ更新」→「更新」を行う事で「全曲」へ表示されます。
2. DACモード
  - a. 本機を起動し「システム設定」の「USBモード」で「DAC」を選択してください。
  - b. 本機を接続する前にパソコンにUSBドライバのインストールを行ってください。
  - c. パソコンと接続後お使いのパソコンのサウンドアイコンを開き「Shanling Audio Device」を右クリックしてデフォルトとして設定します。



## USBドライバのダウンロード

[www.shanling.com](http://www.shanling.com)のM5s製品ページよりUSBドライバをダウンロードしてください。

## ファームウェアアップデート

1. ファームウェアアップデートを行う場合、アップデートの失敗を防ぐため充電が十分されている事を確認してください。
2. アップデート中は製品の操作は行わないでください。

## OTAオンラインアップデート

1. WiFi機能をオンにして使用可能なネットワークに接続します。
2. 「システム設定」で「システムをアップデートしますか？」  
→「ネットワークアップデート」を選択するとポップアップが表示され確認の画面が表示されます、「OK」を押すと自動的にアップグレードされます。

注意：既に最新のファームウェアにてご使用いただいている場合には、その旨画面に表示されます。

3. アップグレード完了後、自動的に再起動しメインインターフェースに戻ります。

## MicroSDカードを使用したアップデート

1. 最新のファームウェアアップデートファイルをSHANLINGオフィシャルウェブサイト(M5s製品ページ)からダウンロードし、MicroSDカードのルートフォルダ(1番上の階層)へアップデートファイルをコピーし本体に挿入してください。
2. 「システム設定」→「システムをアップデートしますか？」  
→「microSDカードアップデート」と画面中央に表示されますので「はい」を選択してください。
3. 画面が切り替わりファームウェアのアップデートが開始されますのでそのまましばらくお待ちください。アップグレード完了後、自動的に本体が再起動し、メインインターフェースに戻ります。

## トラブルシューティング

1. DC5V,2Aのアダプタを使用することを推奨します。  
高電圧のアダプタを使用すると本機が破損する恐れがあります。
2. 起動できません  
バッテリー残量が少ない、もしくは0になっている可能性があります。充電後、再起動してください。
3. システムがフリーズしました  
電源ボタンを10秒以上押し続けて強制的にシャットダウンしてください。
4. ヘッドホンからノイズが出る  
ヘッドホンジャックにプラグが正しく挿入されていない可能性があります。再度ヘッドホンを接続し直してください。
5. 音が出ない  
別のヘッドホンまたはケーブルを使用して音量が正しく設定されているか、正常に出力されているかを確認してください。  
また音楽ファイルが正常かを確認してください。

## 主な仕様とスペック

### 仕様

電源(アダプタ):	DC5V,2A / Type-C USBポート
充電時間:	フル充電まで約2.5時間
再生時間:	約15時間(アンバランス出力) 約9時間(バランス出力)
バッテリー:	リチウムポリマー電池3,400mAh
ストレージ:	Micro SDカード(最大2TBまでサポート)
USB:	Type-C(USB2.0)
サイズ:	118×60×16mm
重量:	約178g

### ヘッドホン出力スペック(3.5mm)

出力:	240mW@16Ω/130mW@32Ω/13mW@300Ω
周波数特性:	20Hz～20kHz(-0.2dB)
SN比:	121dB(A-Weighting)
出力インピーダンス:	<0.3Ω
チャンネルセパレーション:	65dB(32Ω)/85dB(300Ω)
THD+N:	<0.001%

### バランスヘッドホン出力スペック(2.5mm)

出力:	540mW@16Ω/300mW@32Ω/29mW@300Ω
周波数特性:	20Hz～20kHz(-0.2dB)
SN比:	121dB(A-Weighting)
出力インピーダンス:	<0.3Ω
チャンネルセパレーション:	109dB
THD+N:	<0.001%

## 付属品

説明書1枚	USB A to Type-Cケーブル1本
保証書1枚	





微信公众号



微博公众号

公司名称/Company: 深圳山灵数码科技发展有限公司  
Produced by Shanling DTD. CO., LTD

公司地址/Address : 深圳市南山区蛇口赤湾一路10号  
No.10, Chiwan 1 Road, Shekou Nanshan  
District of Shenzhen City, China.

---

QQ群/QQ Group: 667914815; 303983891; 554058348  
服务热线/Telephone: 400-630-6778  
电子邮件/E-mail: info@shanling.com  
官网/Official Website: www.shanling.com

---

工作时间(周一至周五): 08:00-12:00; 13:30-17:30

由于产品不断改进,各项规格及设计随时更改,恕不另行通知。

Due to continuous improvement, every specification and design is subject to change at any time without further notice.